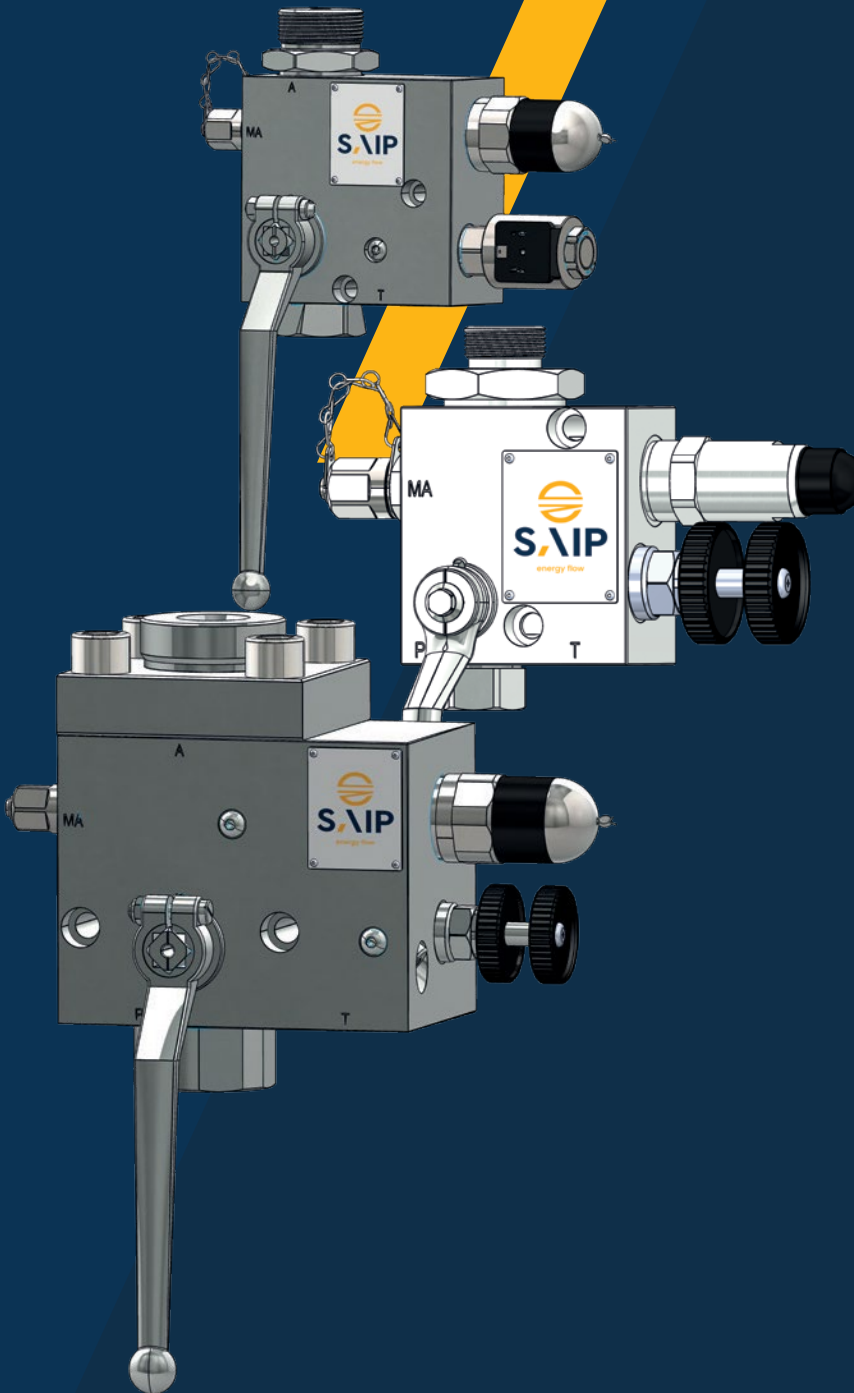


saip.it



Tiplo B SF

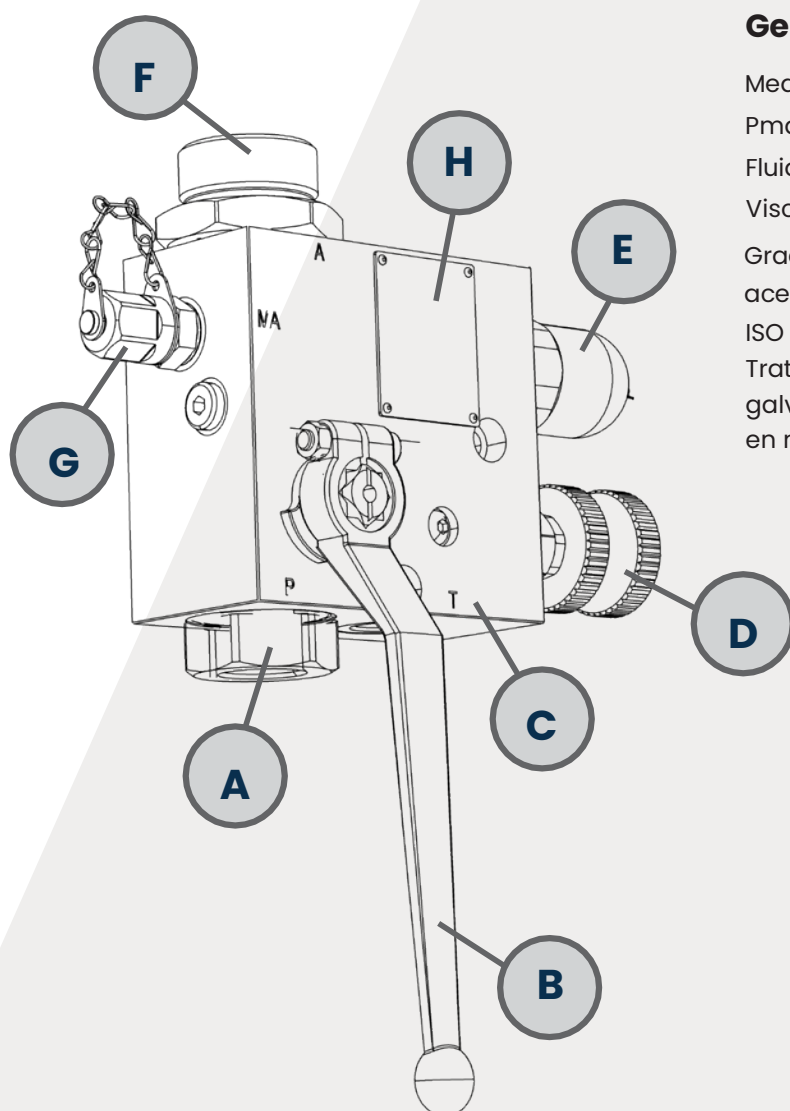
Bloques
de seguridad


S, \IP
energy flow

Bloques de seguridad

Indicaciones generales

Los bloques de la serie BSF reúnen en una construcción compacta aquellos dispositivos que facilitan la conexión del acumulador a un circuito hidráulico y su protección contra sobrepresiones.



Características

- A** Conexión instalación
- B** Válvula de interceptación
- C** Descarga en tanque
- D** Válvula de descarga manual
- E** Válvula de seguridad
- F** Conexión acumulador
- G** Minienchufe
- H** Placa de datos

Características Generales

Medidas: DN10, DN20, DN25 y DN32

P_{max} = 350 barg

Fluidos recomendados: aceite mineral

Viscosidades recomendadas: 10 ÷ 500 cSt

Grado máximo de contaminación
aceptado según

ISO 4406: 20/18/15 (NAS 9)

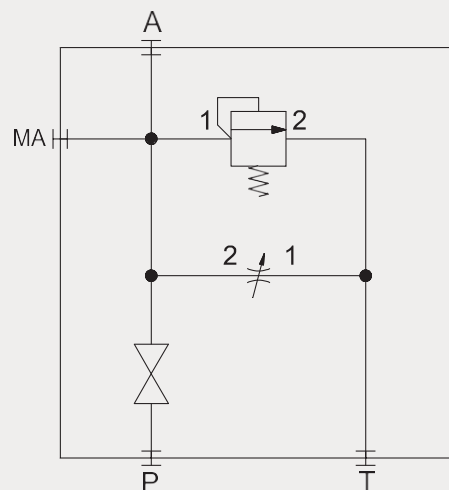
Tratamiento de la superficie:
galvanizado (resistencia 260 horas
en niebla salina según ISO 9227)

Características Técnicas

- Para los caudales de la bomba al acumulador y viceversa, ver el gráfico de pérdida de carga ($\Delta p - Q$)
- Cuerpo de acero galvanizado (resistencia 260 h en niebla salina antes de la aparición de corrosión roja según ISO 9227).
- Válvula de seguridad antimanipulación certificada PED, disponible en diferentes calibraciones. Los bloques de seguridad DN10 montan una válvula de seguridad de 60L/min nominales@32 cSt. Las tallas DN20, DN25 y DN32 montan una válvula de seguridad de 150 L/min nominales @32 cSt.
- Válvula de bola de interceptación de dos vías para permitir la exclusión del acumulador sin tener que descargar el mismo.
- Válvula de aguja manual para la descarga gradual del acumulador. La válvula incluye una cómoda rueda de bloqueo para evitar aperturas involuntarias.
- La válvula de aguja se puede sustituir por una electroválvula para permitir la descarga automática. Está prevista una predisposición para la instalación de un tornillo prisionero que permita la descarga controlada. Para la versión con descarga automática mediante electroválvula, las tensiones disponibles son: 24 Vdc y 110 Vac (versión con bobina de 96 Vdc para utilizar con conector DIN incluido de rectificador de onda)
Consumo de potencia = 20W
- Conexión mini enchufe para la medición de la presión aguas abajo de la válvula de bola.
- Conexión del lado del acumulador de diferentes medidas.
- El montaje se puede realizar en todas las direcciones a través de los orificios de fijación correspondientes.
- Temperaturas de funcionamiento:
 - 15 ÷ +80 °C NBR
 - 10 ÷ +150 °C FKM

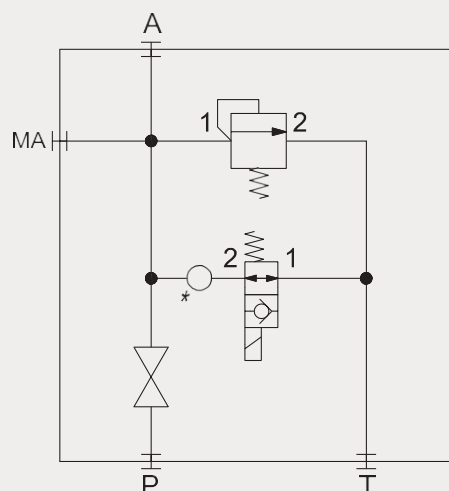
Esquema de versión manual

Esquema funcional versión con descarga manual

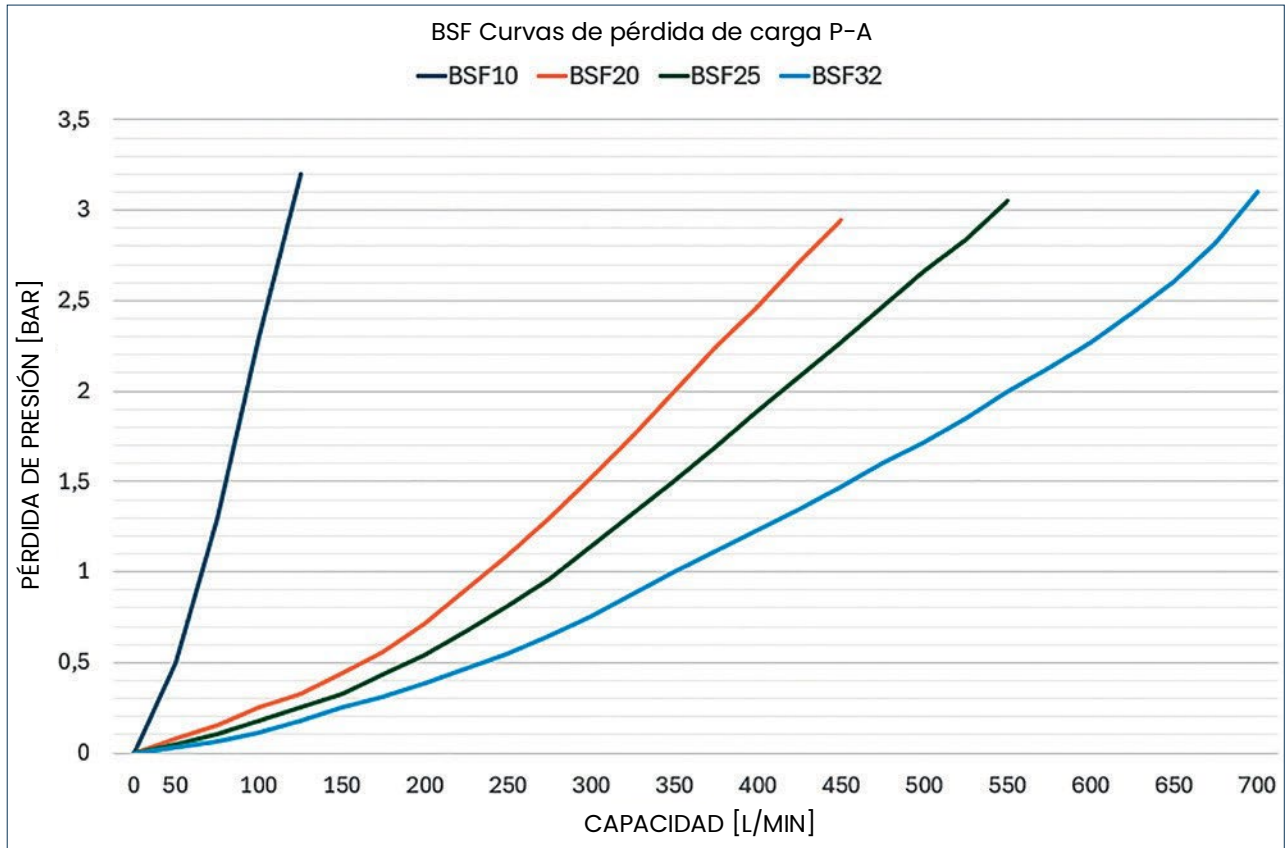


Esquema versión eléctrica

Esquema funcional versión con descarga eléctrica (*) Preparación tornillo prisionero M6



BSF Curvas de pérdida de carga P-A

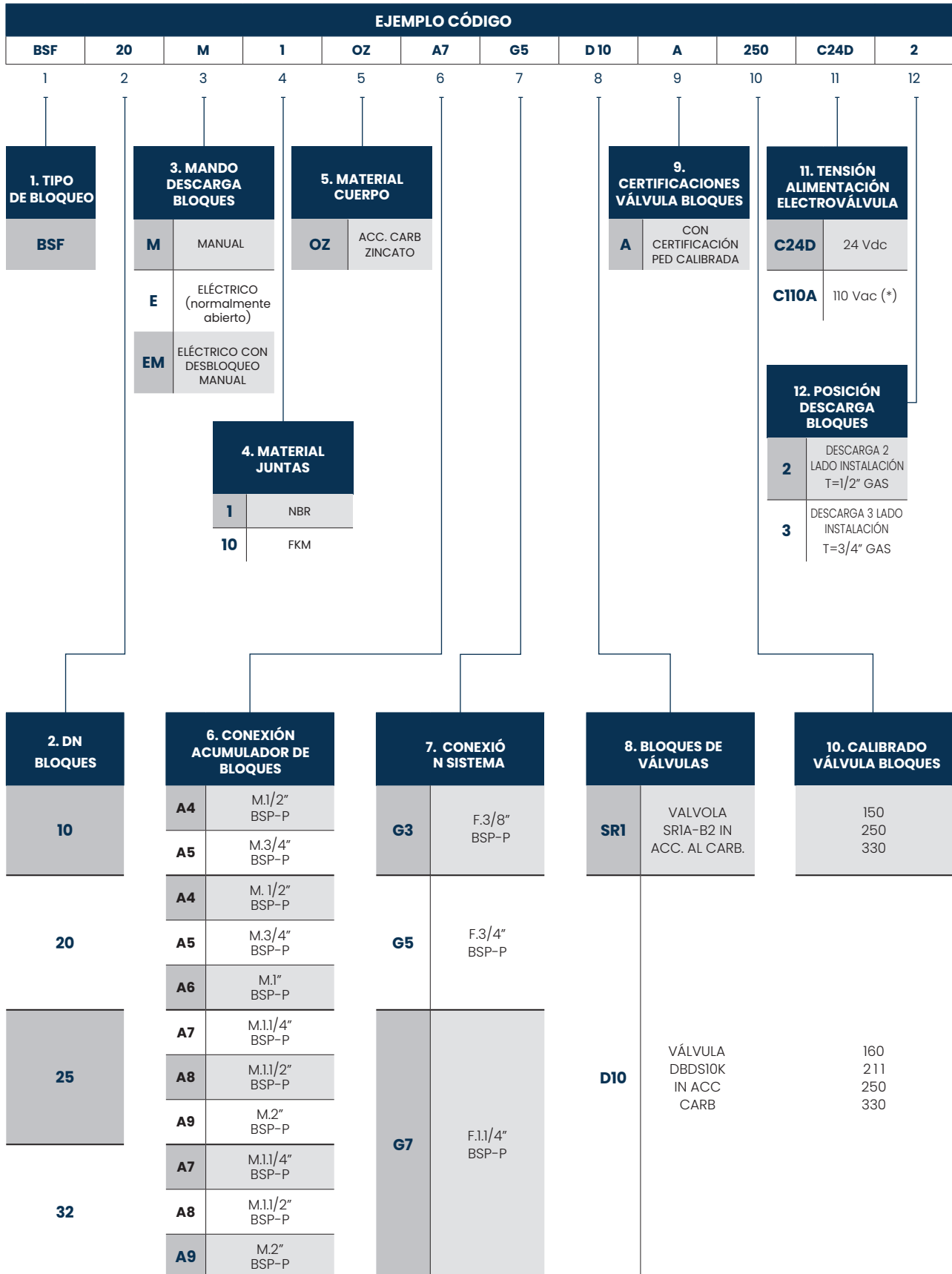


Las curvas se refieren a un aceite mineral ISO VG 32 @40°C

Descripción

Bloque de seguridad tipo BSF 20 - Descarga manual - NBR - AC. CARB. GALVANIZADO - Con. AC. M. 1.1/4" BSP-P - Con. Imp. F. 3/4" BSP-P

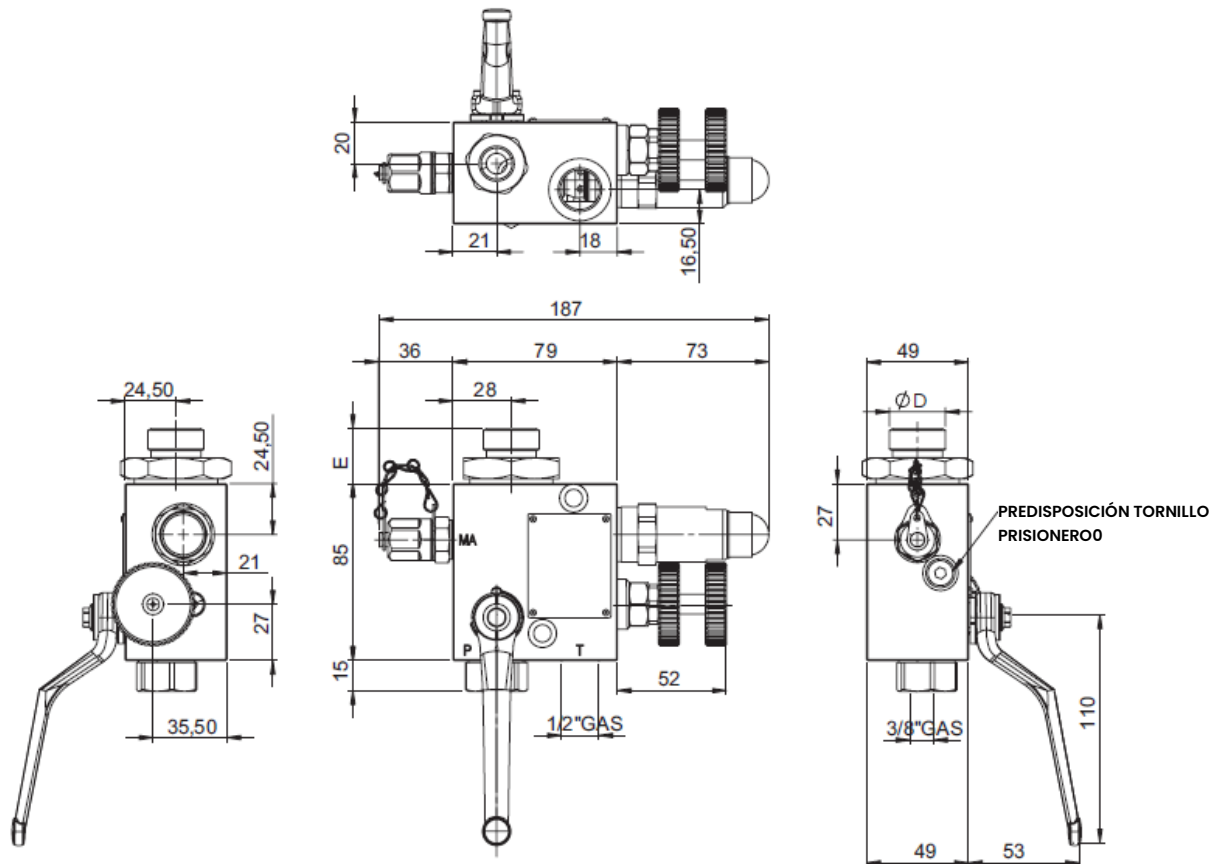
- Válvula DBDS10K de AC. CARB. CE/Ped calibrada a 250 barg - Descarga lado instalación T=1/2" BSP



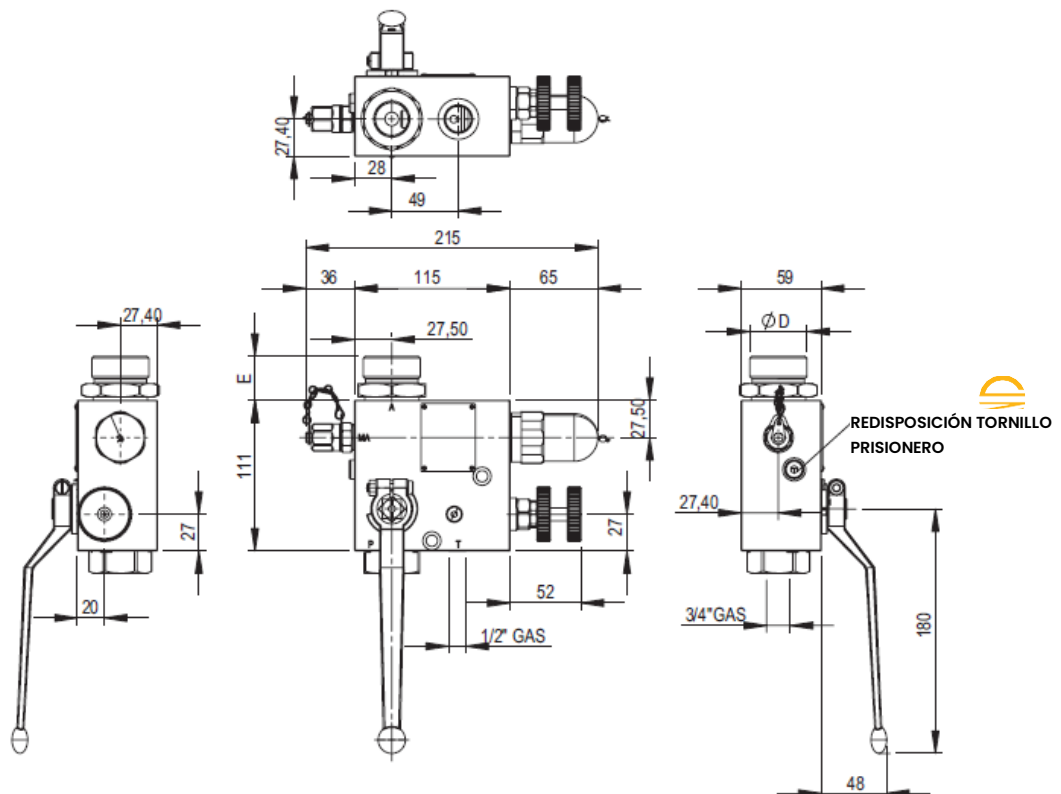
* Versión con bobina de 96 Vdc para utilizar con conector DIN incluido de rectificador de onda para alimentación a 110 Vac.

Tipo BSF Dimensiones

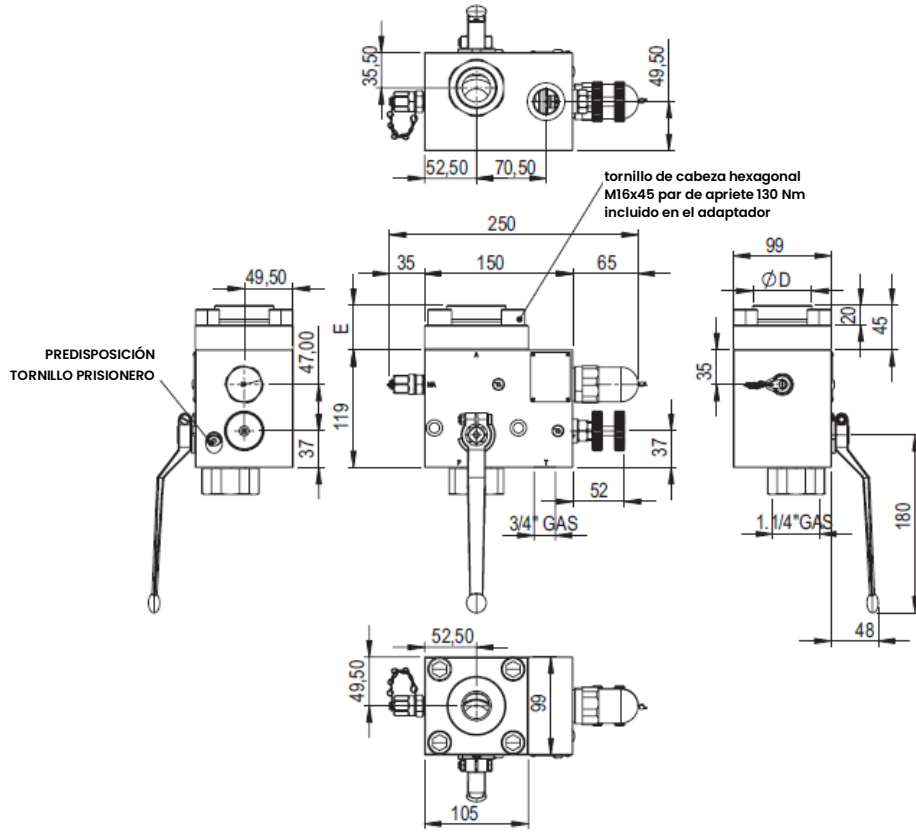
BSF 10 con descarga manual



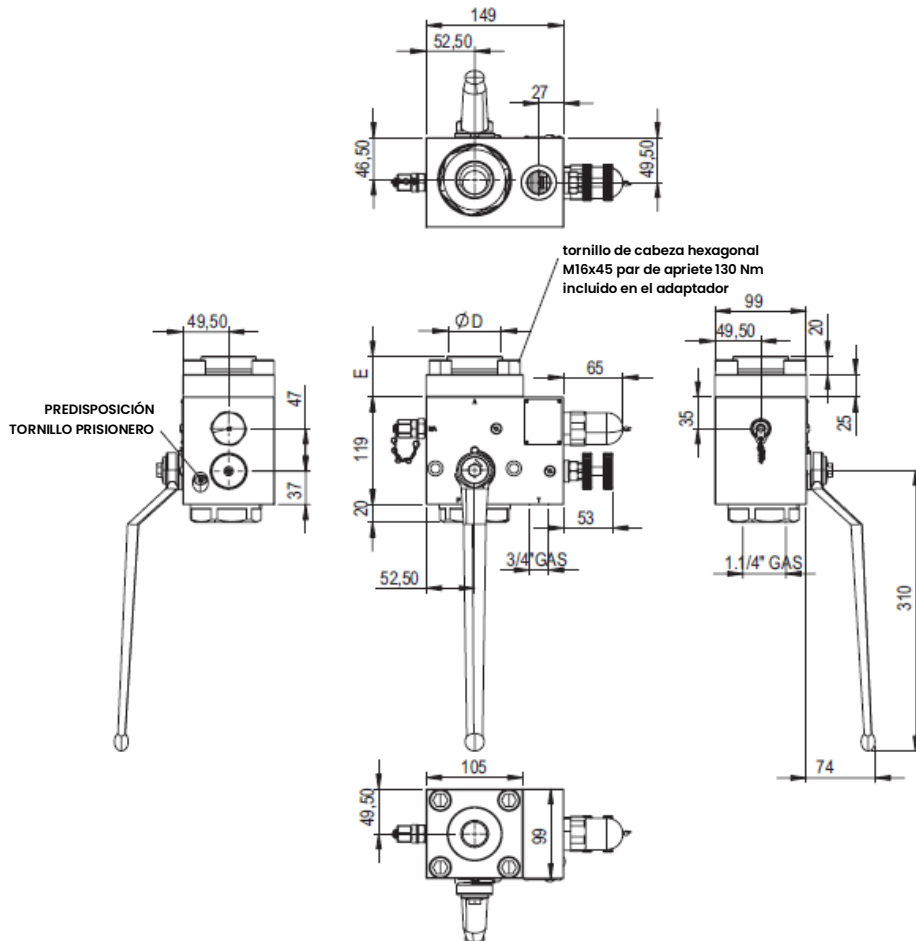
BSF 20 con descarga manual



BSF 25 con descarga manual



BSF 32 con descarga manual





BSF - rev. Marzo 2025

saip.it

SAIP S.r.l.
Società Acc
umulatori Idropneu-

Via Lambro 23/25/27
20073 Opera (MI) Italia
P.Iva 10218550159

DESCARGA
LA FICHA DEL
PRODUCTO

