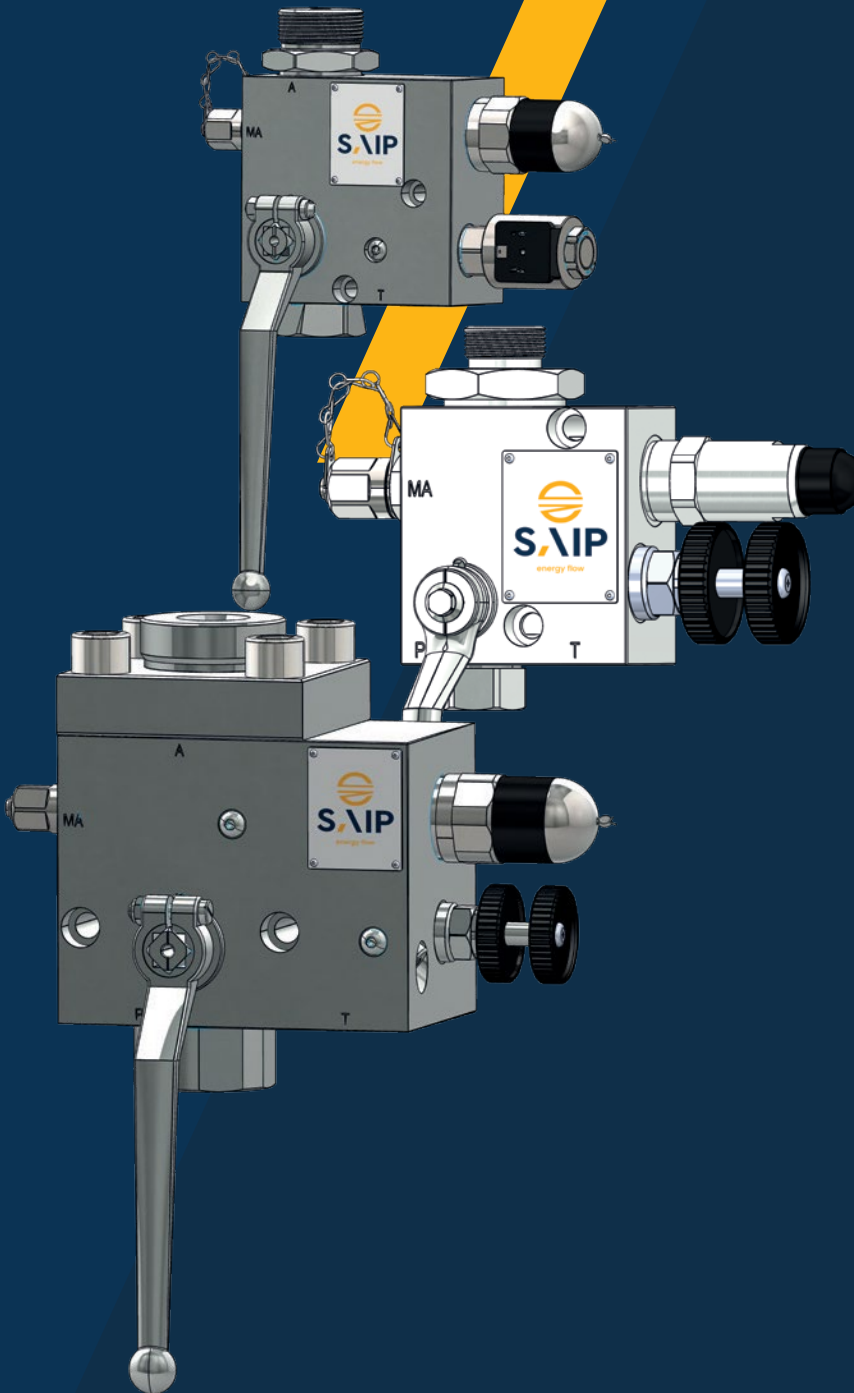


saip.it



# BSF Type T

Blocs  
de sécurité

  
**S.AIP**  
energy flow

# Blocs de sécurité

## Informations générales

Les blocs de la série BSF réunissent dans une construction compacte les dispositifs aptes à faciliter le raccordement de l'accumulateur à un circuit hydraulique et sa protection contre les surpressions.

## Caractéristiques

- A** Connexion installation
- B** Vanne d'interception
- C** Déchargement réservoir
- D** Vanne de déchargement manuel
- E** Vanne de sécurité
- F** Connexion accumulateur
- G** Mini-prise
- H** Plaque de données

## Caractéristiques générales

Tailles : DN10, DN20, DN25 et DN32

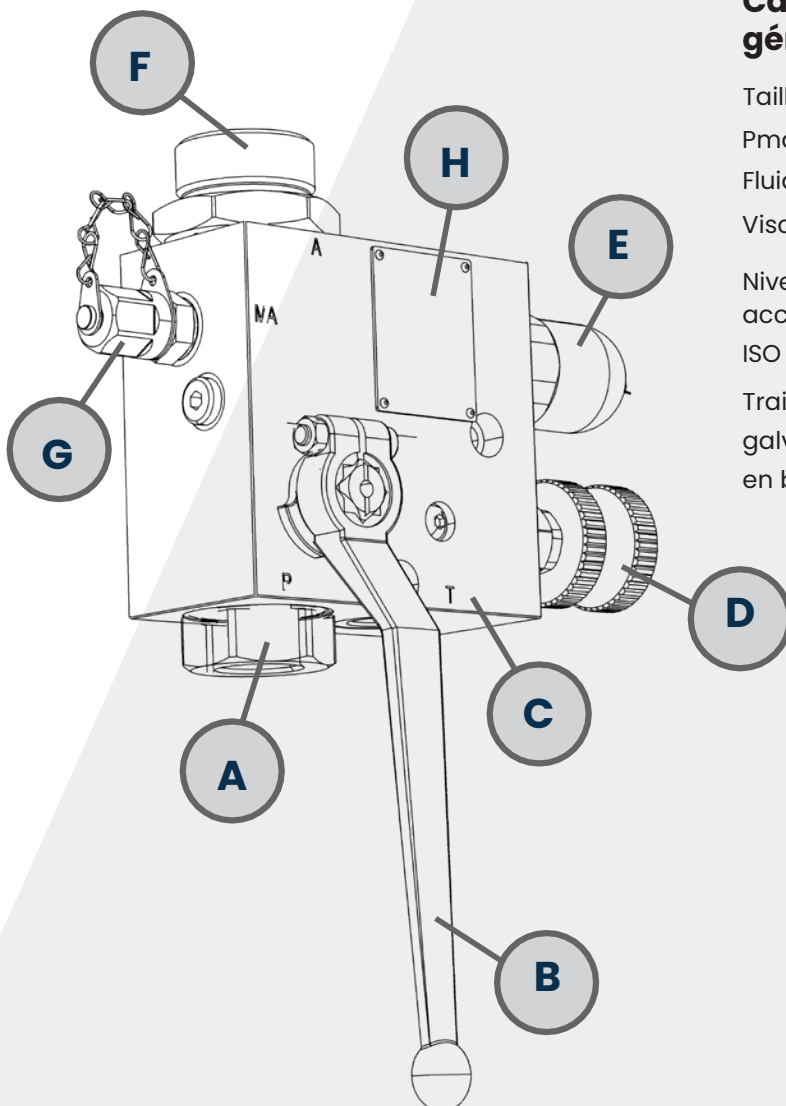
P<sub>max</sub> = 350 barg

Fluides conseillés : huile minérale

Viscosités recommandées : de 10 à 500 cSt

Niveau maximal de contamination accepté conformément à la norme ISO 4406: 20/18/15 (NAS 9)

Traitement de surface : galvanisation (résistance 260 heures en brouillard salin selon ISO 9227)

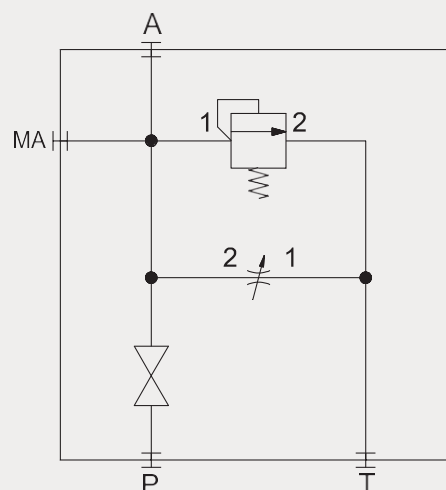


## Caractéristiques techniques

- Pour les débits de la pompe à l'accumulateur et vice versa, voir le graphique de perte de chargement ( $\Delta p - Q$ )
- Corps en acier galvanisé (résistance 260 h en brouillard salin avant apparition de corrosion rouge conformément à la norme ISO 9227).
- Vanne de sécurité anti-intrusion certifiée PED, disponible en différents étalonnages. Les blocs de sécurité DN10 montent une vanne de sécurité de 60 l/min nominale @32 cSt. Les tailles DN20, DN25 et DN32 montent une vanne de sécurité de 150 L/min nominale @32 cSt.
- Vanne à bille d'interception bidirectionnelle pour permettre l'exclusion de l'accumulateur sans avoir nécessairement à le décharger.
- Vanne à pointeau manuelle pour le déchargement progressif de l'accumulateur. La vanne est équipée d'une molette de blocage pratique pour empêcher les ouvertures involontaires.
- La vanne à pointeau peut être remplacée par une électrovanne pour permettre le déchargement automatique.  
Une prédisposition est prévue pour l'installation d'un goujon permettant le déchargement contrôlé. Pour la version avec déchargement automatique par électrovanne, les tensions disponibles sont : 24 Vcc et 110 Vca (version avec bobine à 96 Vcc à utiliser avec connecteur DIN inclus de redresseur d'onde)  
Consommation de puissance = 20W
- Raccord mini-prise pour mesurer la pression en aval de la vanne à bille.
- Raccordement côté accumulateur de différentes tailles.
- Le montage peut être effectué dans toutes les directions via les trous de fixation correspondants.
- Températures de fonctionnement :  
de -15 à +80 °C NBR  
de -10 à +150 °C FKM

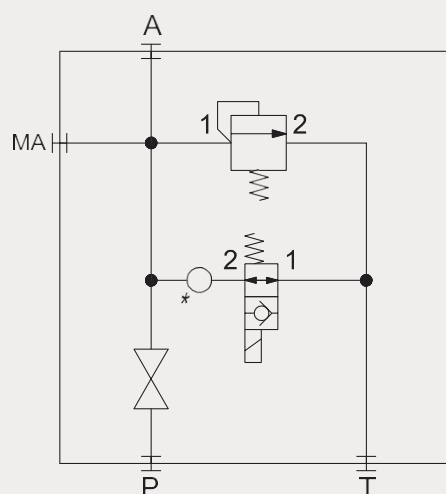
### Schéma version manuelle

Schéma fonctionnel version avec déchargement manuel

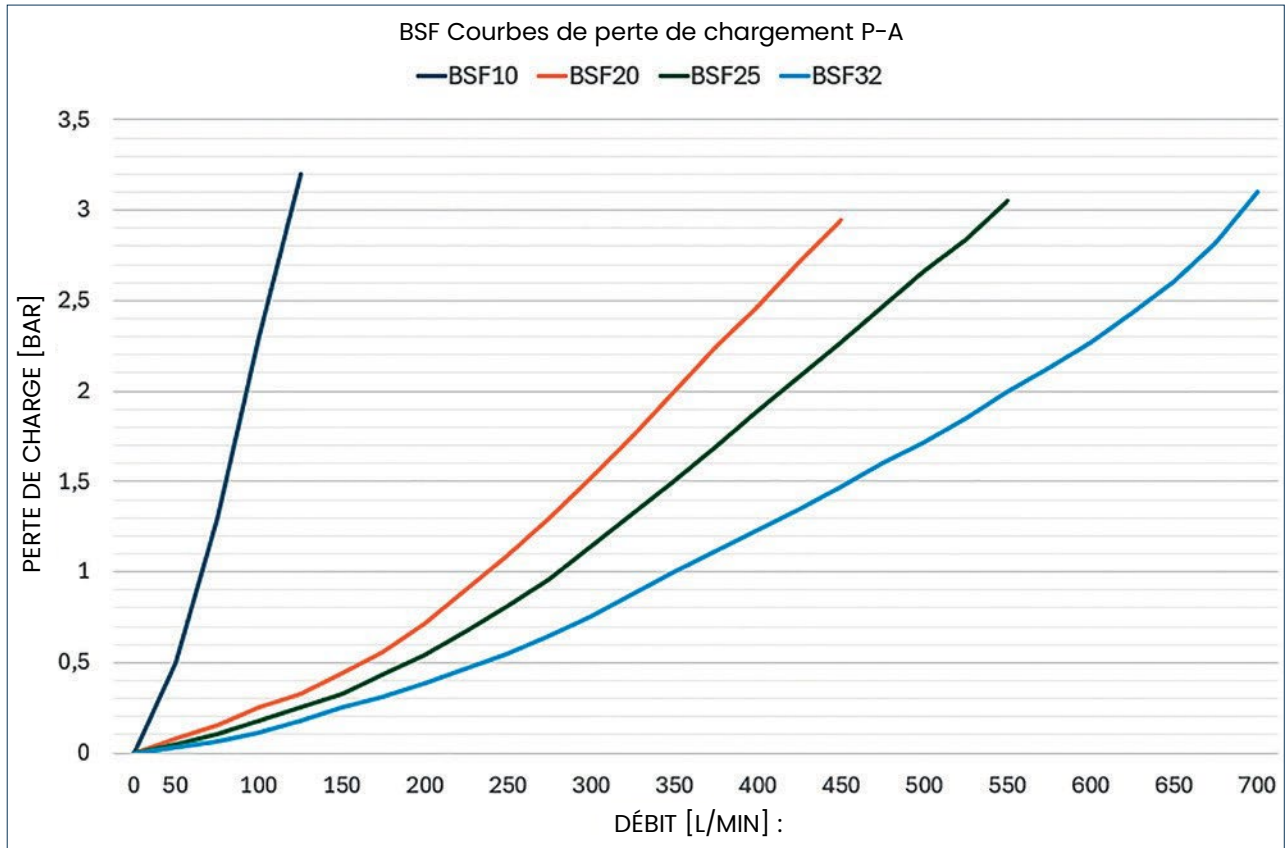


### Schéma version électrique

Schéma fonctionnel version avec déchargement électrique (\*) Préparation du goujon M6



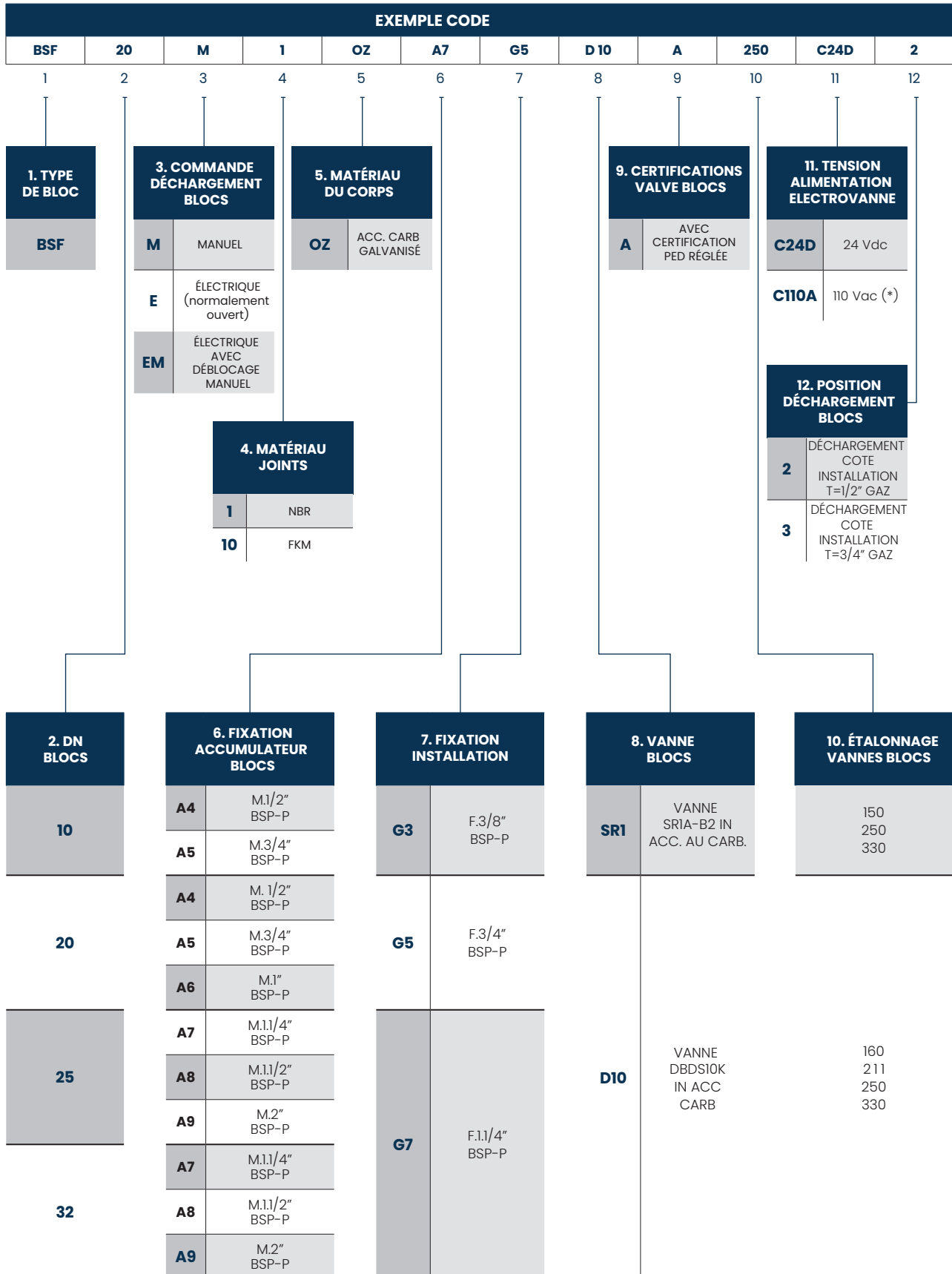
BSF Courbes de perte de chargement P-A



Les courbes font référence à une huile minérale ISO VG 32 @40°C

**Description**

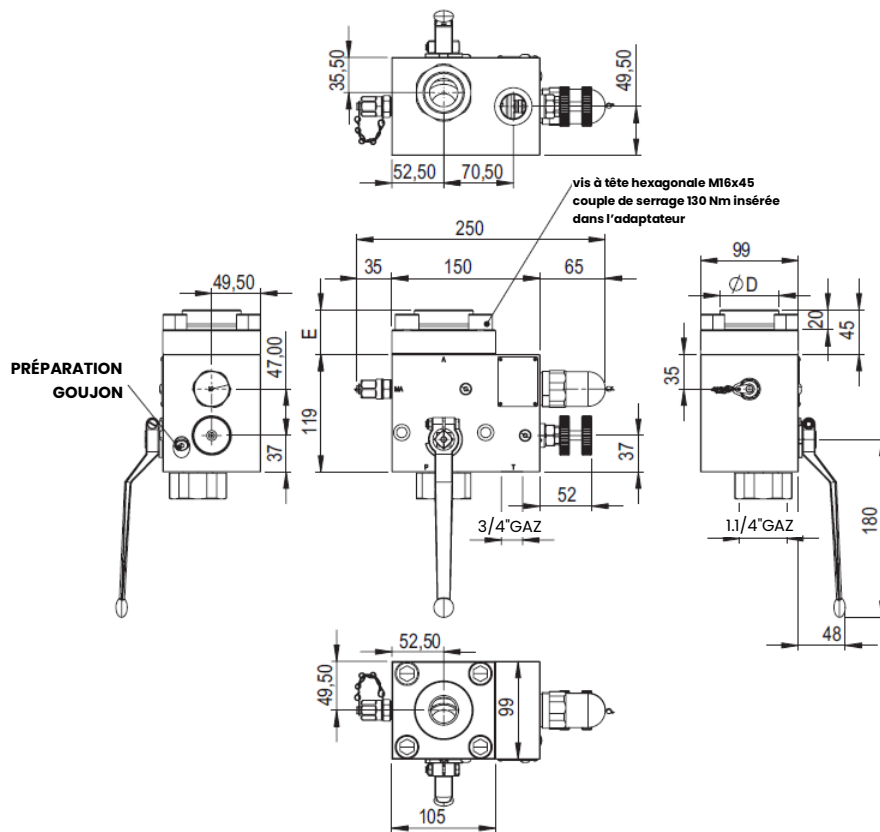
Bloc de sécurité type BSF 20 - Déchargement manuel - NBR - ACC. CARB. GALVANISÉ - Att. acc. M. 1.1/4" BSP-P - Att. Imp. F. 3/4" BSP-P - Vanne DBDS10K en AC. CARB. CE/PED étalonnée à 250 barg - Déchargement côté installation T=1/2" BSP-P



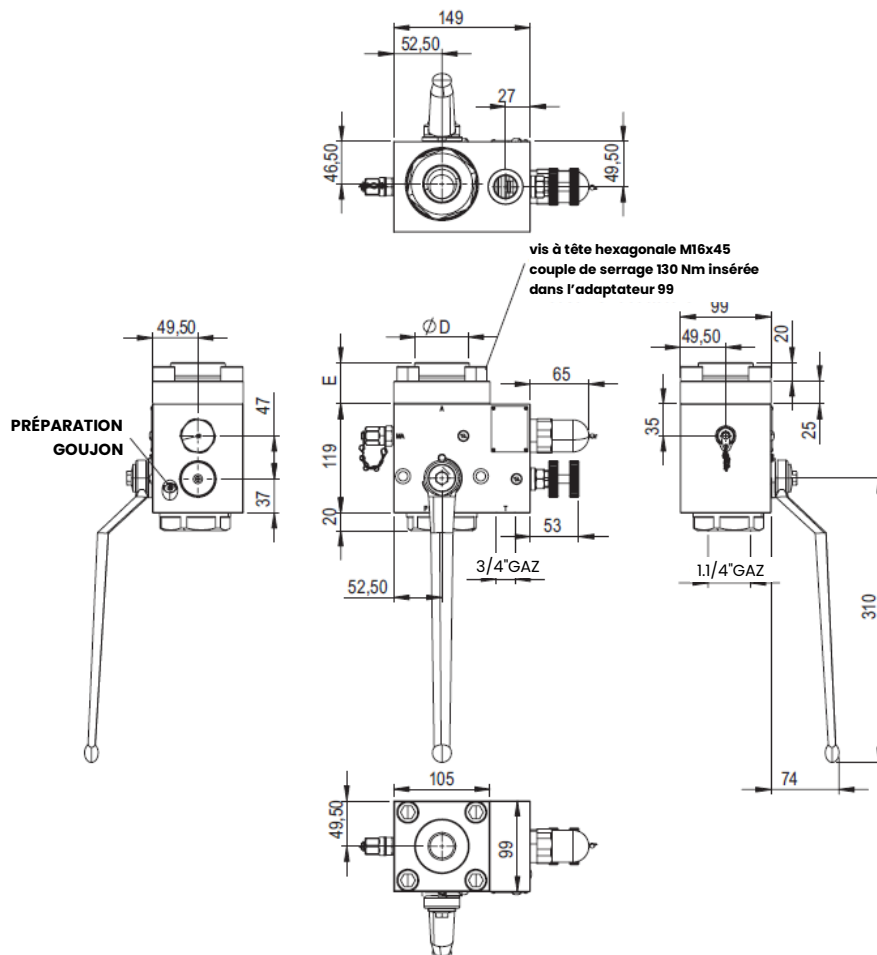
\* Version avec bobine à 96 Vcc à utiliser avec connecteur DIN inclus de redresseur d'onde pour alimentation à 110 Vca.



### BSF 25 avec déchargement manuel



### BSF 32 avec déchargement manuel





BSF - rév. Mars 2025

[saip.it](http://saip.it)

**SAIP S.r.l.**  
Società Accumulatori  
Idropneumatici

Via Lambro 23/25/27  
20073 Opera (MI) Italie  
N° Tva 10218550159

TÉLÉCHARGER  
LA FICHE  
PRODUIT

